

Chaises de douche

CARINO



Le *Carino* constitue une solution efficace, sûre et ergonomique pour la douche assistée. Elle garantit aussi le respect de la dignité du patient/résident pendant des soins d'hygiène grâce au face à face. Le lavage des cheveux est rendu plus facile et plus ergonomique, car le soignant peut éviter les efforts induits par une mauvaise posture en réglant le siège à une hauteur de travail adéquate.

Les Plus de la chaise de douche CARINO

Hauteur variable avec inclinaison simultanée de l'assise

- Adapté aux services les plus lourds
- Ergonomie de travail pour le personnel soignant
- Très grande fiabilité prouvée par des tests de résistance en laboratoires

Fauteuil aux 5 fonctions

- Douche du résident
- Mise aux toilettes
- Pédicure
- Shampoing
- Soins corporels

Jeu de 2 batteries étanches interchangeables

- Puissance 2,5 Ah 24 volt
- Indépendant de la prise d'alimentation
- Couvre largement les besoins d'une journée de douche

Accoudoirs ergonomiques relevables et repose-pieds escamotables

- Assurent confort et sécurité même pour les résidents peu valides
- Repose-jambes à hauteur ergonomique rabattables vers l'arrière
- Facilite les soins de pédicure

Châssis court de 560 mm x 800 mm

- Se faufile partout, même dans les espaces les plus restreints

Assise adaptée pour les soins corporels et support bassin

- Meilleur accès pour toilettes du siège
- Bassin adapté pour les transferts

Autres caractéristiques

- Capacité 140 Kg
- Oreiller
- Coupe-circuit
- Roues ultra maniables et résistantes à la corrosion



Convient à :

- **Barbara** : dans une certaine mesure, peut se tenir debout seule
- **Carl** : assis dans un fauteuil roulant, est à peine capable de se soutenir.



En option et accessoires :

- Coussin de siège
- Coussin de dos
- Adaptateur WC
- Bassin avec couvercle



Repose-jambes auto-adaptables



Poignées directionnelles ergonomiques



Réglable en hauteur



Accès facilité aux toilettes



Bon accès pour la toilette

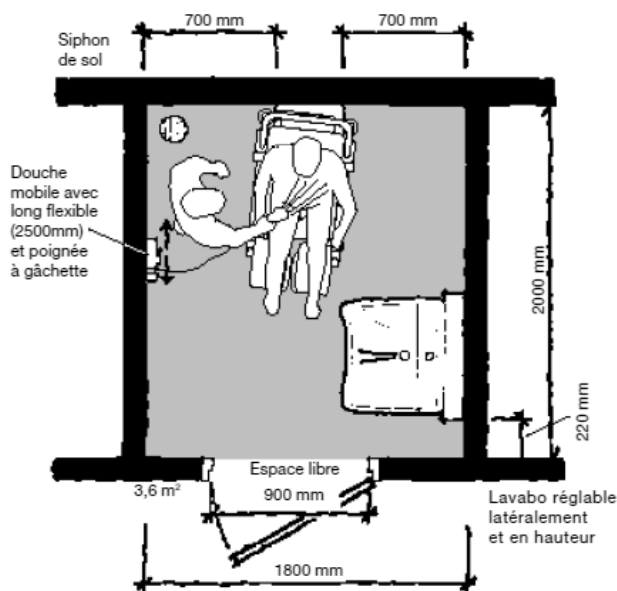


Désinfection facilitée

Caractéristiques techniques

Caractéristiques du produit

Largeur hors tout	630 mm
Longueur hors tout (position la plus haute)	1 040 mm
Longueur hors tout (position la plus basse)	940 mm
Hauteur maximal Siège/Châssis	1 045 mm
Largeur Siège/Châssis	470 mm
Longueur Siège/Châssis	470 mm
Poids	42 kg
Course	610 mm
Charge maximale	140 kg
Homologations	TüV



■ La zone bleue indique la superficie de travail minimale requise pour que le personnel puisse utiliser les aides mécanisées de manière ergonomique à partir d'un seul côté.

■ La zone grise indique la superficie de travail minimale requise pour que le personnel puisse utiliser les aides mécanisées de manière ergonomique à partir d'un seul côté.

* Se référer au manuel d'utilisations

Chez Arjo, nous avons pour mission d'améliorer la vie quotidienne des personnes en situation de mobilité réduite et de relever les défis liés au bien-être. Avec des produits et des solutions qui garantissent un transfert ergonomique des patients, l'hygiène personnelle, la désinfection, la prévention et le traitement efficaces des escarres et de la thrombose veineuse, nous aidons les professionnels de santé à améliorer continuellement la sécurité et la dignité des soins. Tout ce que nous faisons, nous le faisons en pensant à l'humain avant tout. www.arjo.com

Arjo France SAS
2, Avenue Alcide de Gasperi
CS 70133
59436 Roncq Cedex
France
Tel : 03 20 28 13 13
info.france@arjo.com
www.arjo.com

* L'humain avant tout

01.BO.01.4.FR.1.AHG - Février 2016 Seules les pièces Arjo, spécialement conçues, doivent être utilisées sur les équipements et accessoires Arjo. Notre objectif est de poursuivre le développement de nos produits. Nous nous réservons le droit de les modifier sans préavis. Parker est un dispositif médical de classe I, fabriqué par Arjo. Il est destiné aux soins d'hygiène assistés dans des environnements de soins. Lisez attentivement la notice d'utilisation. ® et ™ sont des marques déposées du groupe de sociétés Arjo. © Arjo, 2016.

