

Le lève-personnes

Maxi Twin

ARJO

Le *Maxi Twin* est le lève-personnes mobile réputé pour sa conception exclusive, ouverte et à double mât. Le lève-personnes *Maxi Twin* garantit une excellente amplitude de levage et de portée. Le personnel bénéficie ainsi d'une assistance maximale lors du levage, de la mise en position ou de la rotation du résident dans le harnais.

Les Plus du lève-personnes Maxi Twin

Un design ouvert innovant

Double mât - Carénage aluminium

- Des poignées de préhension pour le soignant intégrées
- Une vue sans obstruction pour le résident
- Un lève-personnes très maniable

Berceau mobile manuel à 4 points d'attache taille M - capacité 182Kg

- Transfert confortable et en sécurité (patient rassuré)
- Pas de second transfert de repositionnement
- Possibilité d'accès au patient des 2 côtés du lit
- Sangles courtes : pas de heurts pour le patient

Harnais ergonomiques

- Grande stabilité
- Testé individuellement à 1,5 fois sa capacité maximale
- Grande diversité types, formes et tissus

Vérin amplitude 124 cm

- Adapté aux services les plus lourds
- Convient à une utilisation fréquente & sur des lits hauts
- Très grande fiabilité prouvée par des tests de résistance en laboratoires

Autres caractéristiques

- Arceau pivotant à 360°C
- Descente manuelle d'urgence
- 180 types de harnais disponibles
- Roues ultra maniables
- Alarme visuelle de décharge de la batterie



Gamme de berceaux mobiles



Motorisé à 4 points



Absence de balancement



Manœuvrabilité facilitée



Pesée (en option)



Meilleur contact visuel



Ramassage au sol en toute sécurité



Espace exceptionnel pour les jambes

Convient à :

- Doris : qui est incapable de se soutenir
- Emma : résidente grabataire qui est totalement dépendante



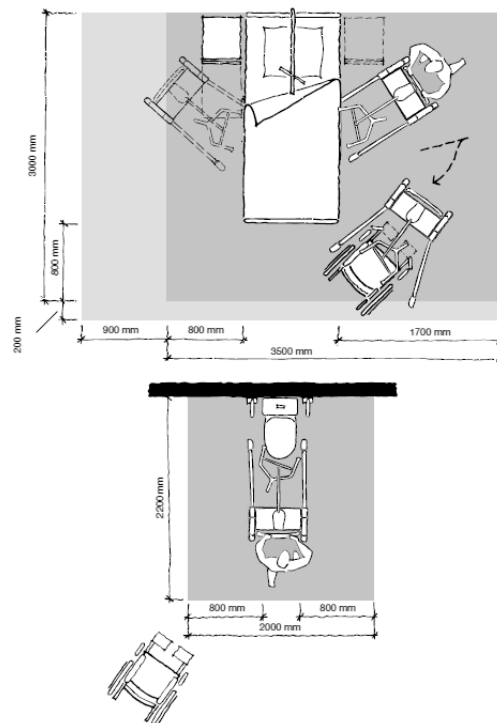
En option :

- Pesée intégrée

Caractéristiques techniques

Caractéristiques du produit

Capacité de levage	182 kg
Poids (sans berceau mobile, pesée ou batterie)	45,5 kg
Avec DPS et batterie	53,7 kg
Elévateur Maxi Twin et pesée (sans berceau mobile ou batterie)	49 kg
Berceau mobile DPS motorisé	8 kg
Berceau mobile DPS manuel	5 kg
Cintre à boucles Small	1,7 kg
Cintre à boucles Medium	1,9 kg
Cintre à boucles Large	2,8 kg
Longueur totale	1275 mm
Hauteur utile	Min 760 mm – Max 1985 mm
Hauteur utile Avec pesée	Min 880 mm – Max 2150 mm
Hauteur de stockage totale minimale (avec pesée)	1480 mm
Espace sous le châssis	30 mm
Largeur externe des pieds rapprochés	755 mm
écartés	1370 mm
Diamètre de braquage	1445 mm
Longueur totale	1300 mm
Niveau sonore	49 dB A
Mode de fonctionnement	ED maximum 10% ; Maximum 2 minutes MARCHE ; Minimum 18 minutes ARRÊT
Degré de protection contre les incendies	Conforme à la norme EN/ISO 60601-1
Catégorie de protection	IPX4
Roues à faible friction. Les deux roues arrière sont dotées de freins	
Arrêt d'urgence et bouton de descente d'urgence	
Coupeure automatique du courant électrique en cas de descente sur un obstacle	
Homologations	Ce produit est conforme à la législation actuelle et aux normes applicables aux produits
Pesée	
Plage de poids	2-200 kg
Précision du poids	100 g



* Se référer au manuel d'utilisations

Chez Arjo, nous avons pour mission d'améliorer la vie quotidienne des personnes en situation de mobilité réduite et de relever les défis liés au bien-être. Avec des produits et des solutions qui garantissent un transfert ergonomique des patients, l'hygiène personnelle, la désinfection, la prévention et le traitement efficaces des escarres et de la thrombose veineuse, nous aidons les professionnels de santé à améliorer continuellement la sécurité et la dignité des soins. Tout ce que nous faisons, nous le faisons en pensant à l'humain avant tout. www.arjo.com

Arjo France SAS
2, Avenue Alcide de Gasperi
CS 70133
59436 Roncq Cedex
France
Tel : 03 20 28 13 13
info.france@arjo.com
www.arjo.com

* L'humain avant tout

01.BO.01.4.FR.1.AHG - Février 2016 Seules les pièces Arjo, spécialement conçues, doivent être utilisées sur les équipements et accessoires Arjo. Notre objectif est de poursuivre le développement de nos produits. Nous nous réservons le droit de les modifier sans préavis.
Parker est un dispositif médical de classe I, fabriqué par Arjo. Il est destiné aux soins d'hygiène assistés dans des environnements de soins. Lisez attentivement la notice d'utilisation. ® et ™ sont des marques déposées du groupe de sociétés Arjo. © Arjo, 2016.