

Chaises de douche

CARENDO



Le *Carendo* est un fauteuil d'hygiène électrique doté de fonctionnalités uniques qui offrent des solutions optimales à chaque stade du soin d'hygiène aidé. Cela signifie moins d'effort physique pour les soignants lors des tâches traditionnellement réalisées sur un lit comme le déshabillage/rhabillage du résident ou le changement des changes pour incontinents.

Les Plus de la chaise de couche CARENDO

Hauteur variable et inclinaison simultanées - Capacité 136 Kg

- Adapté aux services les plus lourds
- Ergonomie de travail pour le personnel soignant
- Très grande fiabilité prouvée par des tests de résistance en laboratoires

Fauteuil multifonctions

- Déshabillage complet
- Douche du résident
- Accès total au siège
- Position de confort
- Mise aux toilettes
- Pédicure
- Shampoing
- Soins des plaies
- Soins corporels

Jeu de 2 batteries étanches interchangeables

- Indépendant de la prise d'alimentation
- Couvre largement les besoins d'une journée de douche

« Position soins » permettant de soulever la partie inférieure du corps

- Facilite le change des couches d'incontinence
- Permet l'habillage et le déshabillage du siège

« Position confort »

- Permet de doucher les résidents en position confortable
- Position plus ergonomique pour le soignant

Châssis court de 640 mm x 925 mm

- Passe là où le fauteuil-roulant passe
- Se faufile partout, même dans les espaces les plus restreints

Assise adaptée pour les soins corporels et support bassin

- Meilleur accès pour toilettes du siège
- Bassin adapté pour les transferts

Autres caractéristiques

- Oreiller
- Coupe-Circuit
- Roues ultra maniables et résistantes à la corrosion



Convient à :

- **Barbara** : dans une certaine mesure, peut se tenir debout seule
- **Carl** : assis dans un fauteuil roulant, est à peine capable de se soutenir.
- **Doris** : n'a plus aucun appui



En option :

- Bassin avec couvercle
- Support bassin
- Coussin dos



Fonction soins



Confort et soutien



Poignées directionnelles ergonomiques



Accès aisé



Désinfection facile



Intégration aux toilettes

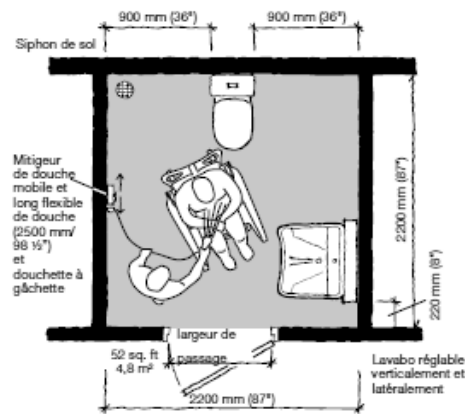


2 batteries pour 100% de disponibilité

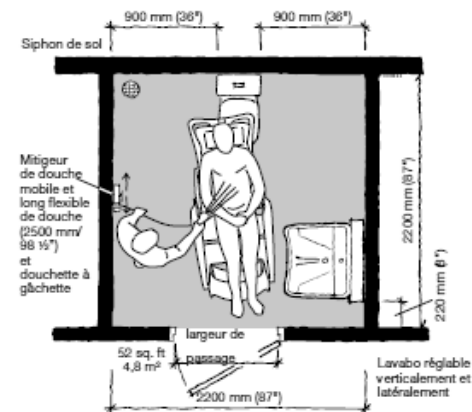
Caractéristiques techniques

Caractéristiques du produit

Capacité de levage	136 kg
Poids	64 kg
Cadre, largeur maximale	810 mm
Châssis, entre les pieds	500 mm
Châssis, longueur maximale (freins compris)	925 mm
Amplitude de levage (siège)	550 mm
Hauteur du siège, position la plus basse/haute	470/950 mm
Hauteur/longueur min. en position redressée	1230/890 mm
Longueur max. en position allongée	1520 mm
Homologations	TüV
Largeur entre les jambes	520 mm
Espace sous le châssis	42 mm
Tension d'alimentation électrique	24 V CC
Degré de protection	IPX4
Batterie	
Type	NiMH
Puissance max	150 VA
Niveau sonore	< 58 dB
Mode de fonctionnement	ED max 10 % ; max. 2 min MARCHE, min. 18 min ARRÊT



Espace de travail requis pour la douche d'un résident en position assise relevée.



Espace de travail requis pour la douche d'un résident en position totalement inclinée

Carendo, position	Longueur max. mm (pouces)	Largeur, mm (pouces)	Hauteur max. mm (pouces)	Hauteur du siège, mm (pouces)
Position assise la plus basse	890 (35")	650 (25 5/8")	1230 (48 3/8")	510 (20 1/8")
Position assise la plus haute	940 (37")	650 (25 5/8")	1560 (61 3/8")	950 (37 3/8")
Position allongée la plus basse	1390 (54 3/4")	650 (25 5/8")	1050 (41 3/8")	470 (18 1/2")
Position allongée la plus haute	1520 (59 7/8")	650 (25 5/8")	1290 (50 3/4")	950 (37 3/8")
Élévation de soins, position la plus basse	1390 (54 3/4")	650 (25 5/8")	1050 (41 3/8")	780 (30 3/4")
Élévation de soins, position la plus haute	1520 (59 7/8")	650 (25 5/8")	1490 (58 5/8")	1270 (50")

* Se référer au manuel d'utilisations

Chez Arjo, nous avons pour mission d'améliorer la vie quotidienne des personnes en situation de mobilité réduite et de relever les défis liés au bien-être. Avec des produits et des solutions qui garantissent un transfert ergonomique des patients, l'hygiène personnelle, la désinfection, la prévention et le traitement efficaces des escarres et de la thrombose veineuse, nous aidons les professionnels de santé à améliorer continuellement la sécurité et la dignité des soins. Tout ce que nous faisons, nous le faisons en pensant à l'humain avant tout. www.arjo.com

Arjo France SAS
2, Avenue Alcide de Gasperi
CS 70133
59436 Roncq Cedex
France
Tel : 03 20 28 13 13
info.france@arjo.com
www.arjo.com

* L'humain avant tout

01.BO.01.4.FR.1.AHG - Février 2016 Seules les pièces Arjo, spécialement conçues, doivent être utilisées sur les équipements et accessoires Arjo. Notre objectif est de poursuivre le développement de nos produits. Nous nous réservons le droit de les modifier sans préavis. Parker est un dispositif médical de classe I, fabriqué par Arjo. Il est destiné aux soins d'hygiène assistés dans des environnements de soins. Lisez attentivement la notice d'utilisation. ® et ™ sont des marques déposées du groupe de sociétés Arjo. © Arjo, 2016.