

# Le verticalisateur

## SARA FLEX



Le verticalisateur motorisé *SARA FLEX* est spécifiquement conçu pour assurer une activation optimale des utilisateurs de fauteuil roulant présentant une certaine capacité à se soutenir seuls. Il permet de stimuler la mobilité lors des transferts quotidiens et facilite les exercices de maintien de la mobilité et de passage en position debout.

### Les Plus du verticalisateur SARA FLEX

#### **Capacité 200 Kg – Vérin amplitude 527 mm**

- Adapté aux services les plus lourds
- Convient à une utilisation fréquente
- Très grande fiabilité prouvée par des tests de résistance en laboratoires
- Bras plus court pour un mouvement proche du lever physiologique

#### **Sangles ergonomiques avec attache ventrale**

- S'adapte parfaitement aux patients/résidents très dépendants

#### **Poignées ergonomiques**

- Ont été conçues de sorte d'optimiser la position des mains/poignets/coudes tout au long du processus de verticalisation
- Antidérapantes sur l'avant et douces à l'arrière pour combiner confort et sécurité

#### **Repose-pieds bas et horizontal**

- Favorise un mouvement de verticalisation plus naturel (« nose over toes ») et sans coup
- Facilite le placement des pieds sur le repose-pieds pour accompagner au mieux le mouvement

#### **Système de pesée intégrée (option à demander à la commande)**

- Permet la pesée au moment du transfert
- Evite plusieurs transferts pour peser le résident
- Gain de temps pour le personnel soignant
- Lecture discrète du poids (et possibilité de l'enregistrer pour assurer un suivi)

#### **Support-jambes en silicone**

- Large et haut : ne nécessite aucun réglage et convient à un large spectre de morphologies
- Le silicone permet d'accroître le confort du patient lors de la verticalisation et va permettre d'accompagner le mouvement
- La feuille de silicone est renforcée sur son axe médian pour bien positionner les jambes.
- Facilite le nettoyage/désinfection

#### **Châssis court et dégagé**

- Se faufile partout, même dans les espaces les plus restreints
- Pratique pour le rangement/stockage
- Permet au soignant de circuler facilement avec le verticalisateur

#### **Châssis à écartement électrique**

- Simple et rapide d'utilisation avec les patients les plus lourds

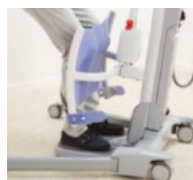
#### **Autres caractéristiques**

- Descente manuelle d'urgence
- Commande « mains libres »
- 4 Roues (dont 2 avec freins) ultra maniables
- Appareil léger facilement manœuvrable
- Alarme visuelle de décharge de la batterie



#### Convient à :

- **Carl** : assis dans un fauteuil roulant, est à peine capable de se soutenir.



**Repose-pieds & repose-jambes**



**Sangle en silicone**



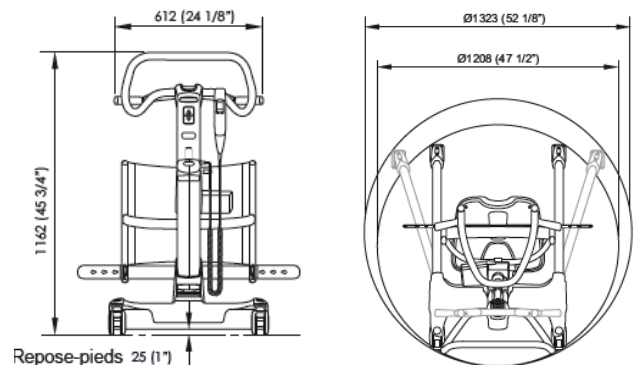
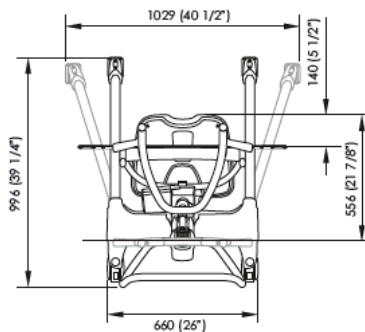
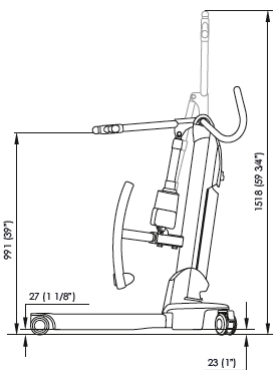
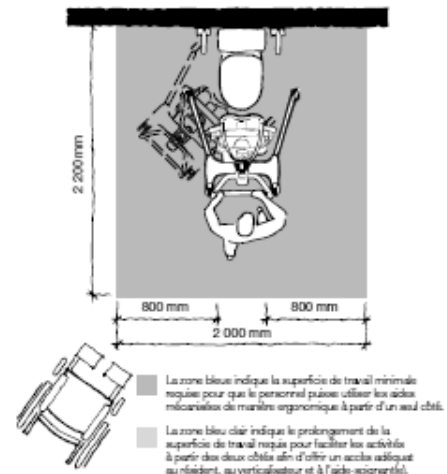
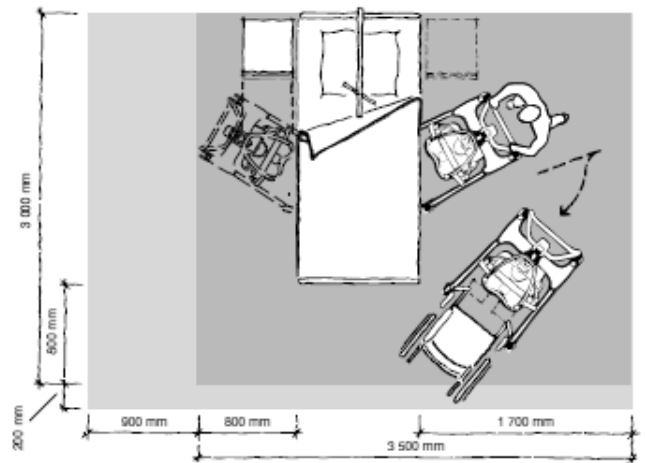
**Commandes jumelées**

#### En option :

- Pesée intégrée

# Caractéristiques techniques

GENERALITES	
Homologations	EN/IEC 60601-1 et EN ISO 10535 : 2006
Capacité maximale admissible (CMA)	200 kg
Poids du SARA FLEX complet	52 kg
Poids de la batterie	3,8 kg
CARACTERISTIQUES ELECTRIQUES	
Degré de protection – risques d'électrocution	Type BF
Classe de protection du verticalisateur	IP24
Classe de protection de la télécommande	IPX7
Type de batteries (Réf.NDA8200 )	Rechargeable plomb acide scellée
Capacité de la batterie	24 V DC 4 Ah
Tension nominale de l'appareil	24 V CC
Fusible	AGC 15 A
Forces de déclenchement des commande	< 5 N
Cycle de service max	10 % MAX, 2 min. ON / 18 min. OFF
Niveau sonore max	50 dB
SPÉCIFICATION DE LA PESÉE	
Plage de poids	200 kg
Résolution et type d'écran	0,2 kg, écran à cristaux liquides
CONDITIONS DE FONCTIONNEMENT	
Température ambiante	+10°C à +40°C
Humidité relative	10 à 80%
Pression atmosphérique	700 à 1060 hPa
TRANSPORT ET STOCKAGE	
Température ambiante	-25°C à +70°C
Humidité relative	10 à 80%
Pression atmosphérique	700 à 1060 hPa



Chez Arjo, nous avons pour mission d'améliorer la vie quotidienne des personnes en situation de mobilité réduite et de relever les défis liés au bien-être. Avec des produits et des solutions qui garantissent un transfert ergonomique des patients, l'hygiène personnelle, la désinfection, la prévention et le traitement efficaces des escarres et de la thrombose veineuse, nous aidons les professionnels de santé à améliorer continuellement la sécurité et la dignité des soins. Tout ce que nous faisons, nous le faisons en pensant à l'humain avant tout. [www.arjo.com](http://www.arjo.com)

**Arjo France SAS**  
2, Avenue Alcide de Gasperi  
CS 70133  
59436 Roncq Cedex  
France  
Tel : 03 20 28 13 13  
[info.france@arjo.com](mailto:info.france@arjo.com)  
[www.arjo.com](http://www.arjo.com)

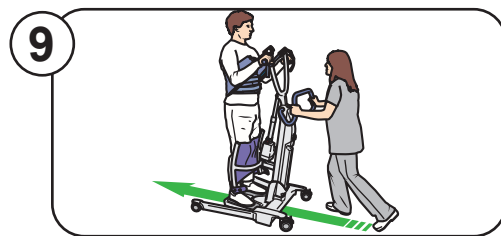
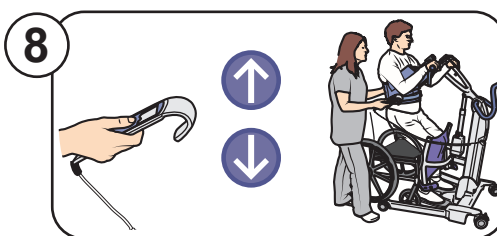
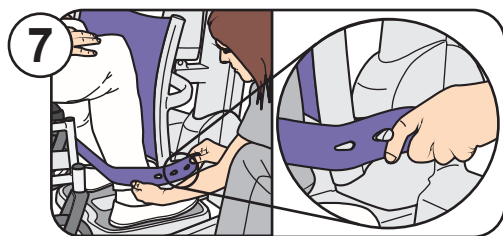
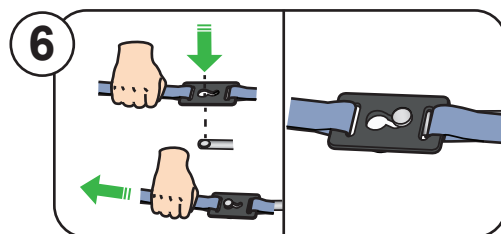
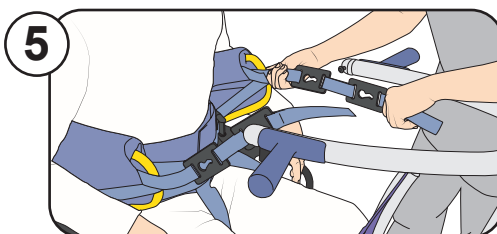
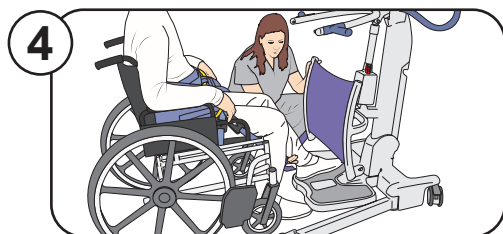
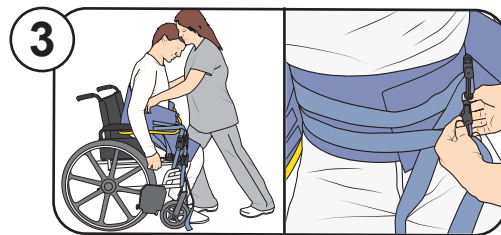
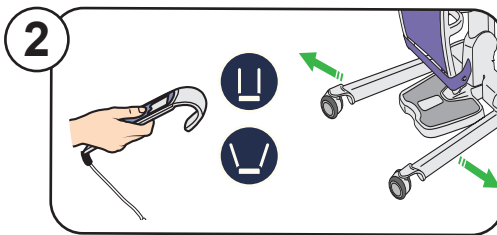
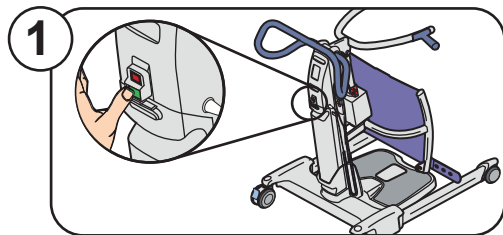
\* L'humain avant tout

01.BO.01.4.FR.1.AHG - Février 2016 Seules les pièces Arjo, spécialement conçues, doivent être utilisées sur les équipements et accessoires Arjo. Notre objectif est de poursuivre le développement de nos produits. Nous nous réservons le droit de les modifier sans préavis. Parker est un dispositif médical de classe I, fabriqué par Arjo. Il est destiné aux soins d'hygiène assistés dans des environnements de soins. Lisez attentivement la notice d'utilisation. ® et ™ sont des marques déposées du groupe de sociétés Arjo. © Arjo, 2016.

# Sara Flex

## Quick Reference Guide

**ARJOHUNTLEIGH**  
GETINGE GROUP



# Sara Flex +

## Quick Reference Guide

**ARJOHUNTLEIGH**  
GETINGE GROUP

